

# Luffeel

Eficacia y seguridad en el tratamiento y profilaxis de las alergias

Apto para todas las edades



# Luffeel

## ¿Por qué LUFFEEL?

- ✓ Luffeel es un medicamento eficaz en el tratamiento y profilaxis de la rinitis alérgica estacional
- ✓ Luffeel es idóneo para tratamientos de larga duración
- ✓ Eficacia clínicamente demostrada en la reducción de los síntomas oculares y nasales
- ✓ Ideal como tratamiento preventivo y eficaz como tratamiento sintomático
- ✓ Sin efectos secundarios ni contraindicaciones descritas



# Luffeel

## Eficacia y seguridad en el tratamiento y profilaxis de las alergias

**Doble efecto:**

**Local y sistémico:** Rápida mejoría de la sintomatología nasal y ocular

**Efecto sinérgico:**  
Nebulizador nasal  
y comprimidos



# Luffeel

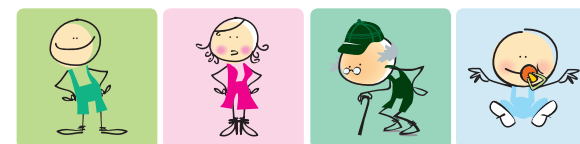
## Eficacia y seguridad en el tratamiento y profilaxis de las alergias

No produce somnolencia

### Consejos de uso:

- ✓ Dejar disolver el comprimido lentamente en la boca
- ✓ En caso de lactantes o niños de corta edad puede disolverse el comprimido en un poco de agua

### Para toda la familia

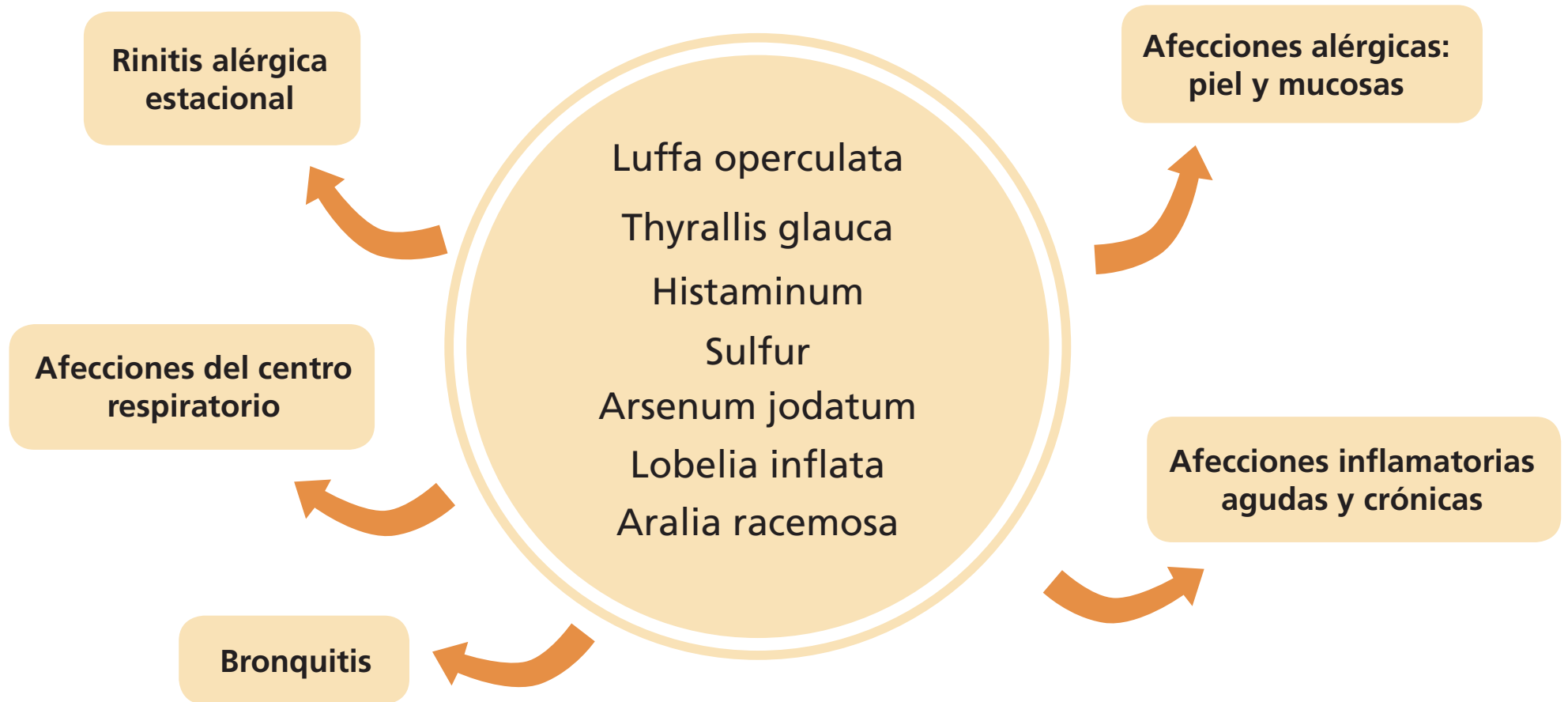


### Posología:

|             | EDAD      | DOSIS ESTÁNDAR   | DOSIS EN CASOS AGUDOS   |
|-------------|-----------|--|---|
| NEBULIZADOR | 2-5 años  | 1 nebulización en cada fosa nasal, de 3-5 veces al día     | 1 nebulización en cada fosa nasal, cada 1/2-1 hora, durante el primer día hasta un máximo de 5 veces al día     |
|             | 6-11 años | 1 nebulización en cada fosa nasal, de 3-5 veces al día     | 1 nebulización en cada fosa nasal, cada 1/2-1 hora, durante el primer día hasta un máximo de 8 veces al día     |
|             | >12 años  | 1-2 nebulizaciones en cada fosa nasal, de 3-5 veces al día | 1-2 nebulizaciones en cada fosa nasal, cada 1/2-1 hora, durante el primer día hasta un máximo de 8 veces al día |
| COMPRIMIDOS | <2 años   | 1 comprimido una vez al día                                | 1 comprimido cada 1-2 horas, hasta un máximo de 4 veces al día  |
|             | 2-5 años  | 1 comprimido 1-2 veces al día                              | 1 comprimido cada 1-2 horas, hasta un máximo de 6 veces al día  |
|             | 6-11 años | 1 comprimido 2 veces al día                                | 1 comprimido cada 1-2 horas, hasta un máximo de 8 veces al día  |
|             | >12 años  | 1 comprimido 3 veces al día                                | 1 comprimido cada 1/2-1 hora, hasta un máximo de 8 veces al día   |

# Luffeel

## Principios activos de acción sinérgica



### COMPOSICIÓN

Componente principal de nebulizador nasal y comprimidos

NEBULIZADOR NASAL

Luffa operculata

Rinitis alérgica estacional

Thryallis glauca

Afecciones alérgicas de la piel y mucosas

Histaminum

Sulfur

Afecciones inflamatorias agudas y crónicas de los órganos respiratorios

COMPRIMIDOS

Aralia racemosa

Afecciones alérgicas de los órganos respiratorios como rinitis alérgica

Arsenum jodatum

Bronquitis

Lobelia inflata

Afecciones del centro respiratorio. Rinitis alérgica estacional. Asma bronquial

# Luffeel

## Eficacia y seguridad en el tratamiento y profilaxis de las alergias

### Beneficios:

- ✓ Rápida mejoría de los síntomas nasales y oculares
- ✓ Mejora la calidad de vida del paciente alérgico
- ✓ No produce somnolencia
- ✓ Posibilidad de uso en todo tipo de pacientes
- ✓ Apto para su uso prolongado

### Ventajas:

- ✓ Eficacia demostrada como profilaxis y como tratamiento
- ✓ Puede reducir la incidencia de episodios alérgicos, cuando se utiliza como preventivo
- ✓ Buen perfil de seguridad y tolerabilidad

# Luffeel

Apto para todas las edades

## Eficacia y seguridad en el tratamiento y profilaxis de las alergias

